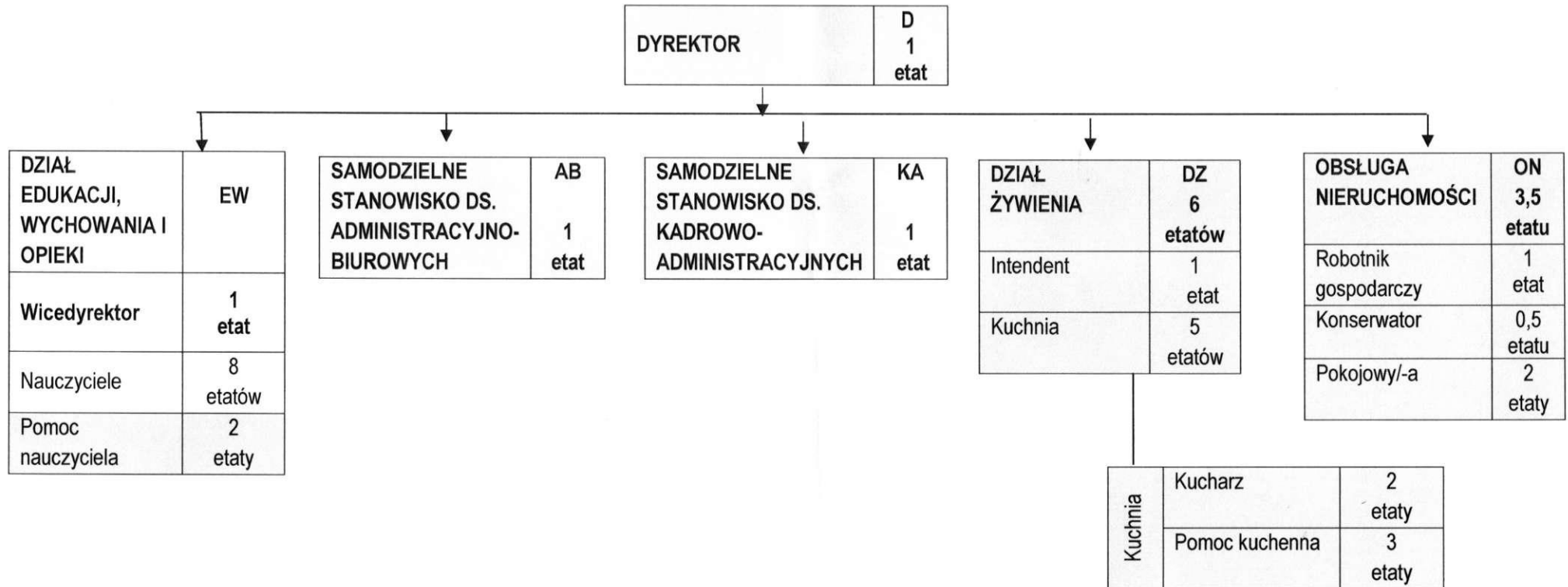


SCHEMAT ORGANIZACYJNY
DOMU WCZASÓW DZIECIĘCYCH W DUSZNIKACH-ZDROJU
 obowiązujący od 01.09.2020 r.



Legenda:

Pracownicy pedagogiczni	9 etatów
Pracownicy administracji	3 etaty
Pracownicy obsługi	11,5 etatu